



Din nya elmätare

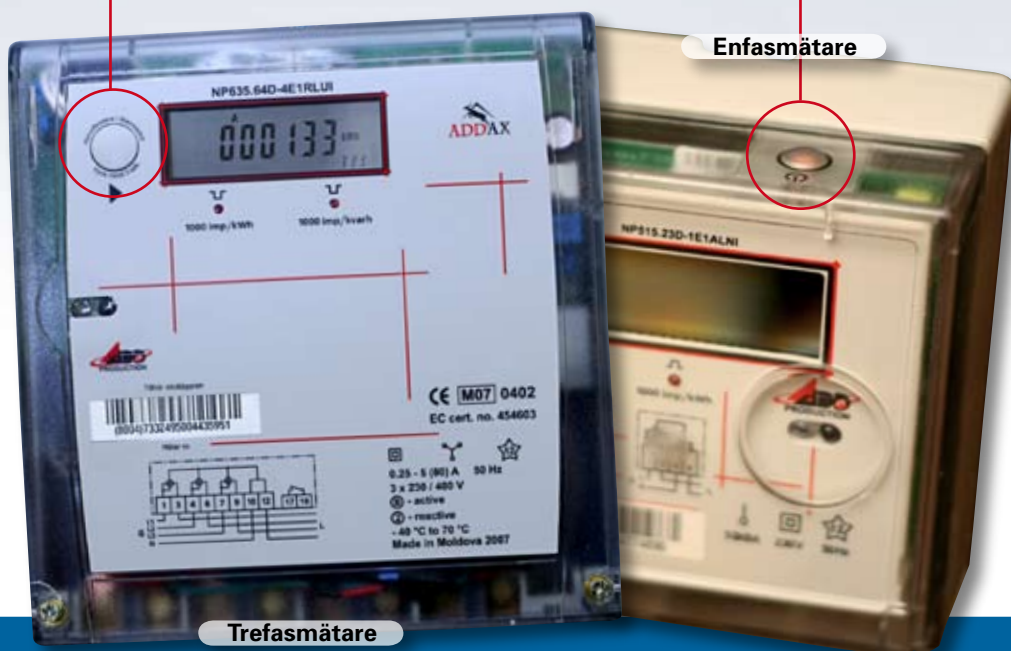


Du har fått en ny

Installationen av din nya elmätare innebär att du debiteras för faktisk förbrukning. Mätaren kan både fjärravläsas och fjärrstyras av oss. Här får du lite information om din nya elmätare.

Huvudbrytaren

Huvudbrytaren har samma funktion som huvudströmbrytaren i din bostad. Vi rekommenderar att du använder elmätarens huvudbrytare om du skall koppla bort anläggningen under längre tid, exempelvis i sommarstugan under vintern. Om du använder bostadens huvudströmbrytare släcks vår kommunikation med elmätaren ner.



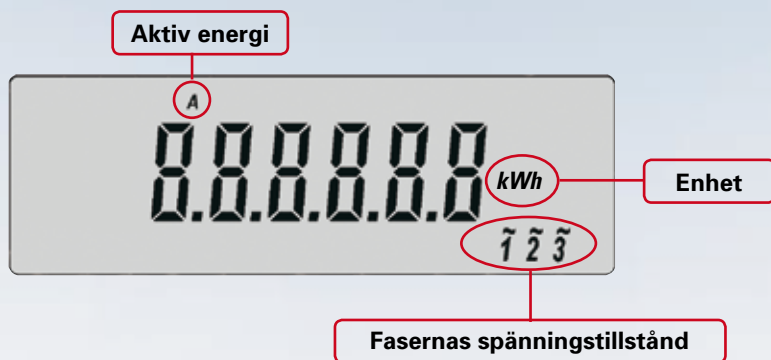
Trefasmätare

Enfasmätare

elmätare...

Mätarens display

Displayen har sex positioner för visning av energiförbrukningen (de stora siffrorna). Mätaren är konfigurerad att visa information enligt nedanstående exempel.



Frågor?

Vänd dig till mätavdelningen, telefon vardagar 0303-33 24 00



Ale Elförening

Box 3004, 449 14 Alafors

Tel vx: 0303-33 24 00, www.aleelforening.se